



FIT-jelentés :: 2013

Intézményi jelentés

10. évfolyam

Kempelen Farkas Gimnázium

1223 Budapest, Közgazdász u. 9-11.

OM azonosító: 035257



EMBERI ERŐFORRÁSOK
MINISZTERIUMA

● KTATÁSI HIVATAL



Létszám adatok

A telephely kód táblázata

A	001 - Kempelen Farkas Gimnázium (8 évfolyamos gimnázium) (1223 Budapest, Közgazdász u. 9-11.)
---	--

Az intézmény létszámadatai a 10. évfolyamon

A telephely kódja	Képzési típus	Tanulók száma						
		Összesen	SNI tanulók	Mentesült tanulók	BTMN tanulók	HHH tanulók	Jelentésre jogosult tanulók	A jelentésben szereplők
A	8 évfolyamos gimnázium	62	0	0	0	0	62	55
Összesen		62	0	0	0	0	62	55

A korábbi mérésekben eredménnyel rendelkezőkre vonatkozó létszám adatok

A telephely kódja	Képzési típus	Tanulók száma		A telephelynek van-e az előzetes eredmény alapján becsült várható eredménye?
		Ebben a jelentésben szereplők (előző táblázat utolsó oszlopa)	Ebből a 2011-es mérésben eredménnyel rendelkeznek	
A	8 évfolyamos gimnázium	55	50	Van
Összesen		55	50	

A Tanulói háttérkérdőívre és a családháttér-indexre vonatkozó létszám adatok

A telephely kódja	Képzési típus	Tanulók száma			A telephelynek van-e CSH-indexe?
		Jelentésre jogosultak	Tanulói kérdőívet kitöltötte	Van CSH-indexe	
A	8 évfolyamos gimnázium	62	44	34	Nincs
Összesen		62	44	34	

Az intézmény jelentésre jogosult tanulóinak előző év végi matematikajegye

A telephely kódja	Képzés típus	Szerepel-e a jelentésben?	Előző év végi matematikajegy					Összesen	
			-	1	2	3	4		5
A	8 évfolyamos gimnázium	Jelentésben szereplők	0	1	4	4	25	21	55
		Jelentésben nem szereplők	0	0	0	1	1	5	7
Összesen		Jelentésben szereplők	0	1	4	4	25	21	55
		Jelentésben nem szereplők	0	0	0	1	1	5	7

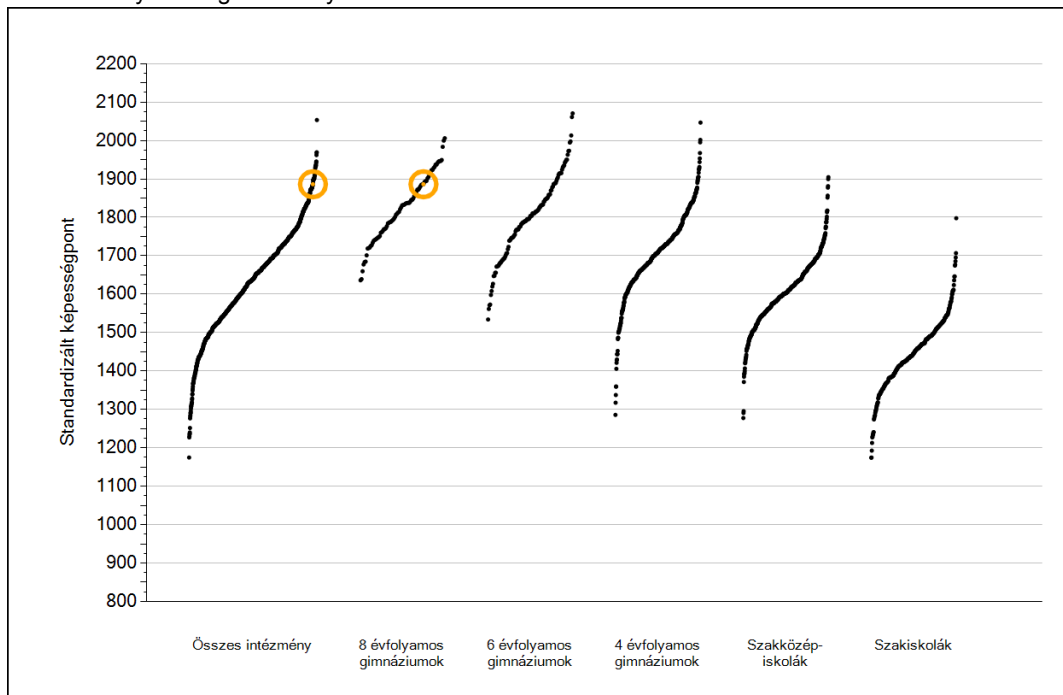


Matematika

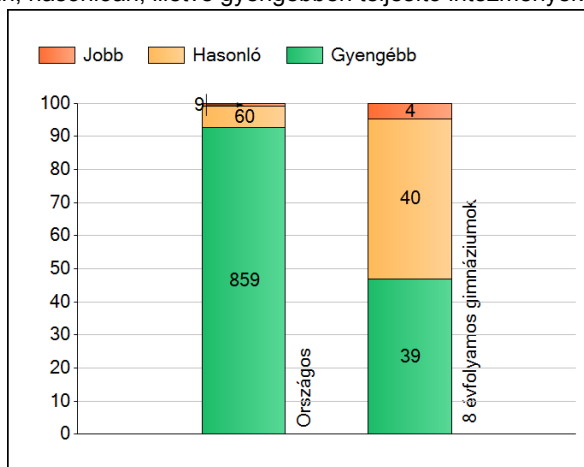
1a

Átlageredmények

Az intézmények átlageredményeinek összehasonlítása



A szignifikánsan jobban, hasonlóan, illetve gyengébben teljesítő intézmények száma és aránya (%)



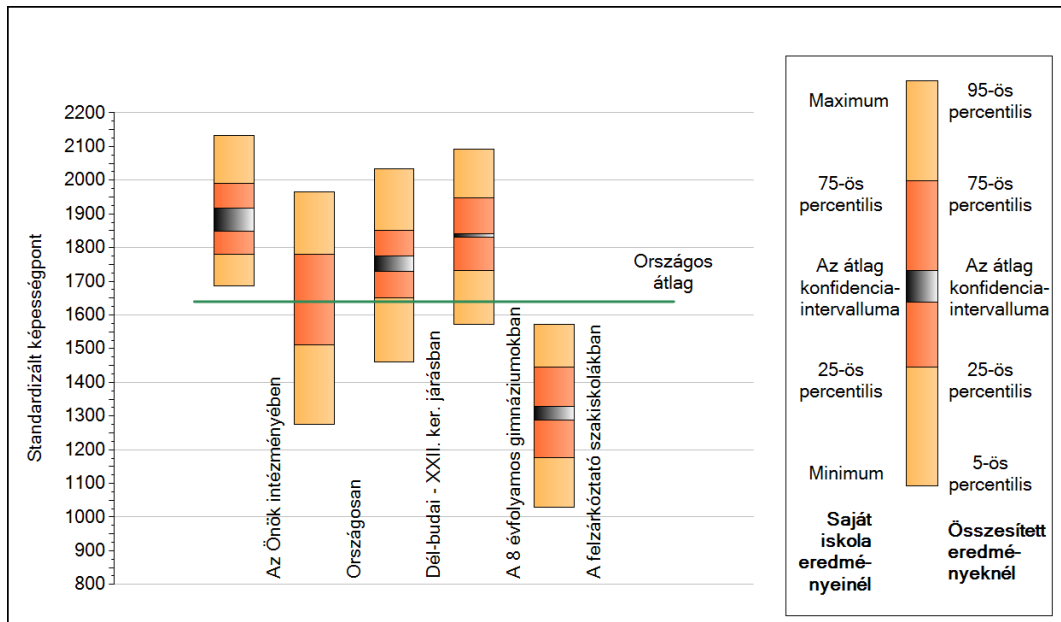
A tanulók átlageredménye és az átlag megbízhatósági tartománya (konfidencia-intervalluma)

Az Önök intézményében	1886 (1848;1918)
Országosan	1640 (1639;1641)
8 évfolyamos gimnáziumokban	1837 (1832;1842)
6 évfolyamos gimnáziumokban	1820 (1816;1824)
4 évfolyamos gimnáziumokban	1735 (1733;1737)
Szakközépiskolákban	1625 (1623;1626)
Szakiskolákban	1442 (1439;1445)
Felzárkóztató szakiskolákban	1308 (1287;1329)

1b

A képességeloszlás néhány jellemzője

A tanulók képességeloszlása az Önök intézményében és azokban a részpopulációkban, amelyekbe Önök is tartoznak

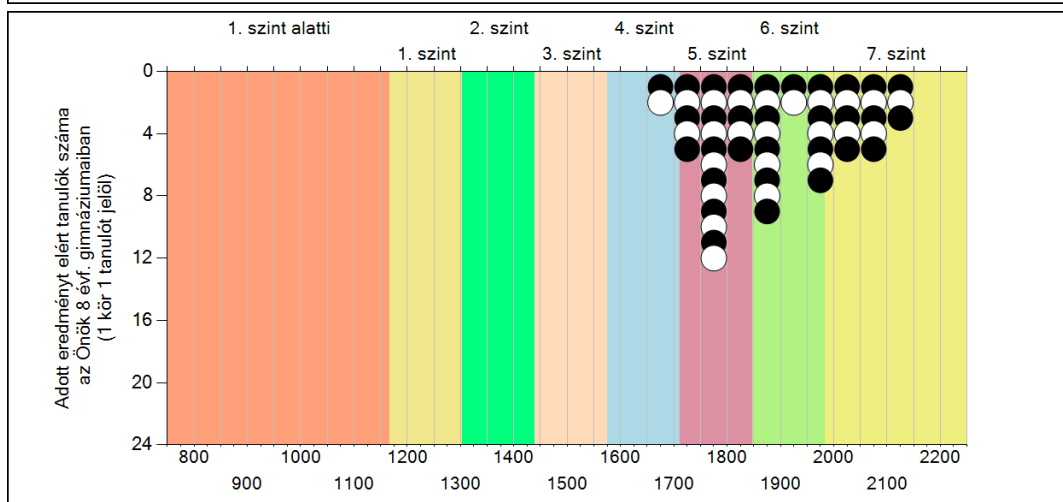
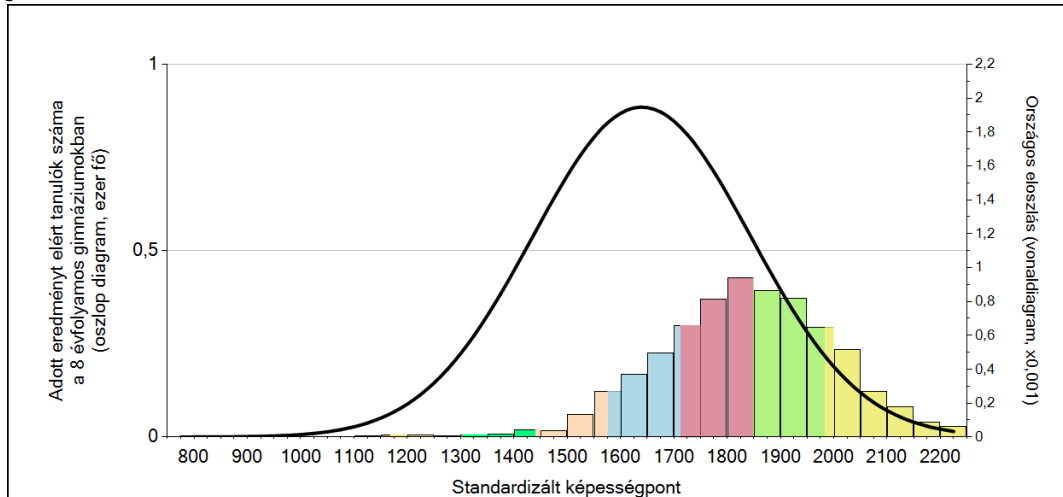


A tanulók képességeloszlása az egyes részpopulációkban

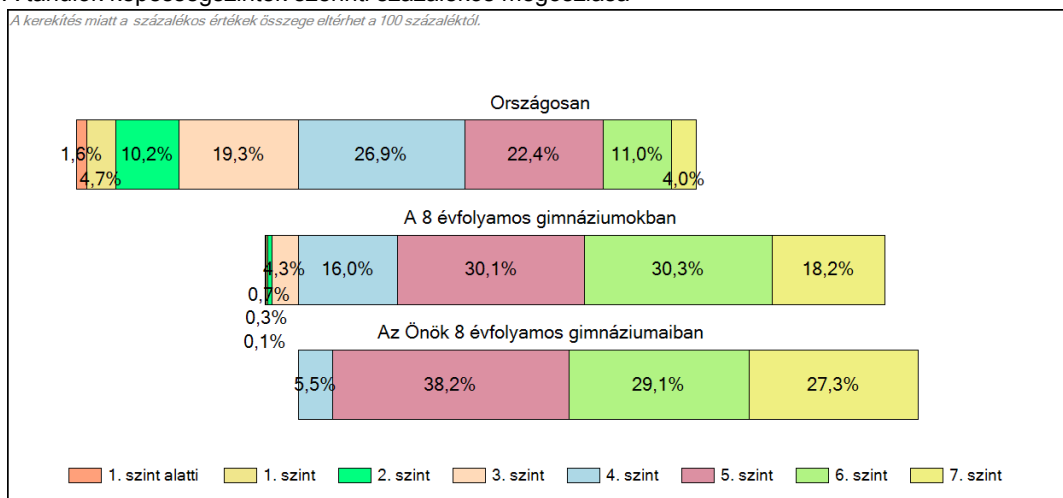
	Min. / 5-ös perc.	25-ös perc.	Átlag	(konf. int.)	75-ös perc.	Max. / 95-ös perc.
Az Önök intézményében	1687	1779	1886	(1848;1918)	1990	2133
Országosan	1276	1511	1640	(1639;1641)	1780	1965
Dél-budai - XXII. ker. járásban	1460	1650	1754	(1730;1774)	1852	2034
A 8 évfolyamos gimnáziumokban	1571	1733	1837	(1832;1842)	1947	2093
A felzárkóztató szakiskolákban	1029	1176	1308	(1287;1329)	1446	1571

1c Képességeloszlás

Az országos eloszlás, valamint a tanulók eredményei a 8 évfolyamos gimnáziumokban és az Önök 8 évfolyamos gimnáziumaiban

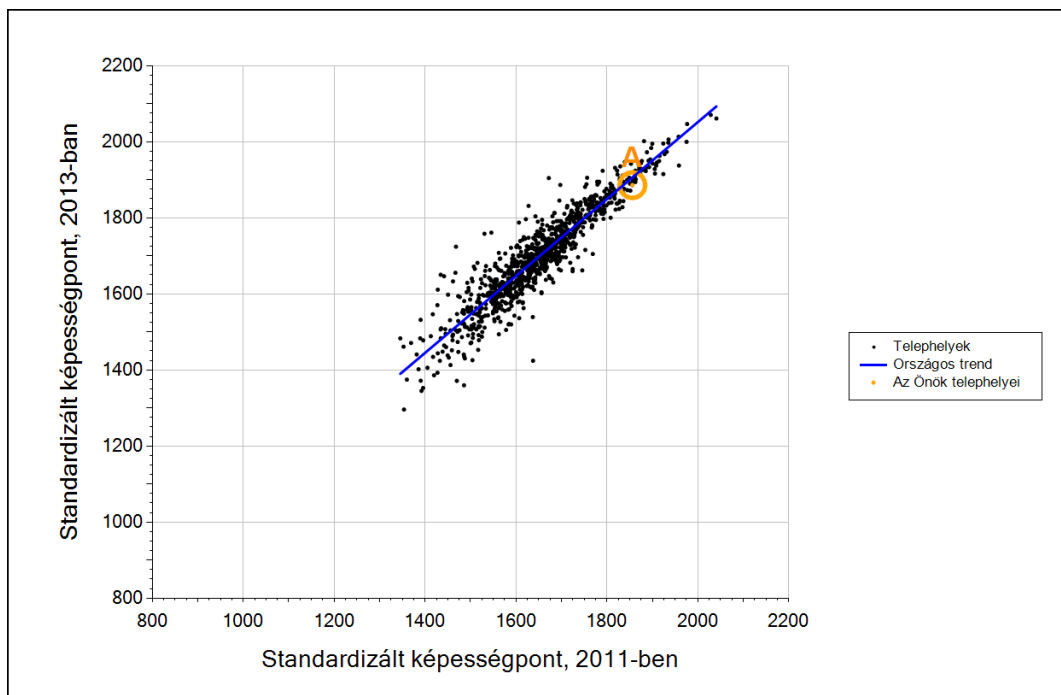


A tanulók képességszintek szerinti százalékos megoszlása



3b

Átlageredmény a tanulók korábbi eredményének tükrében telephelyenként



Telephelyeik eredménye a regressziós becslés alapján várható eredmény tükrében

A telephely	Telephelyük 2013-as átlageredménye	1886	(1848;1918)
	A telephely tanulóinak 2011-es átlageredménye	1856	(1823;1892)
	Várható eredmény az összes telephelyre illesztett regressziós egyenes alapján	1906	
	(a tényleges eredmény ettől nem különbözik szignifikánsan)		

* Csak azok a telephelyek szerepelnek az ábrán, amelyek esetében legalább a tanulók kétharmada és legalább tíz tanuló megírta a két évvel korábbi mérést, és amelyeken a korábbi eredménnyel rendelkező diákok e mérésbeli átlaga belesik az összes diák e mérésben elért képességátlagának konfidenciaintervallumába mindkét területen.

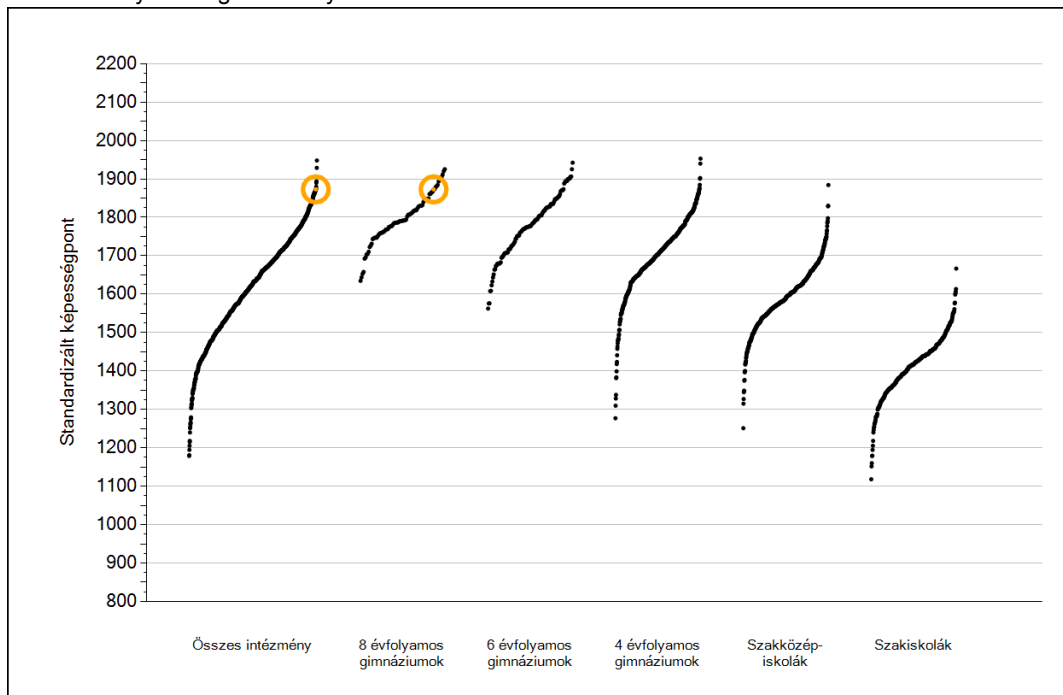


Szövegértés

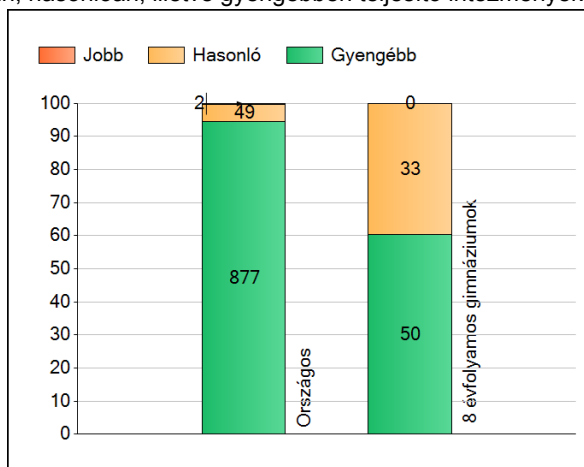
1a

Átlageredmények

Az intézmények átlageredményeinek összehasonlítása



A szignifikánsan jobban, hasonlóan, illetve gyengébben teljesítő intézmények száma és aránya (%)



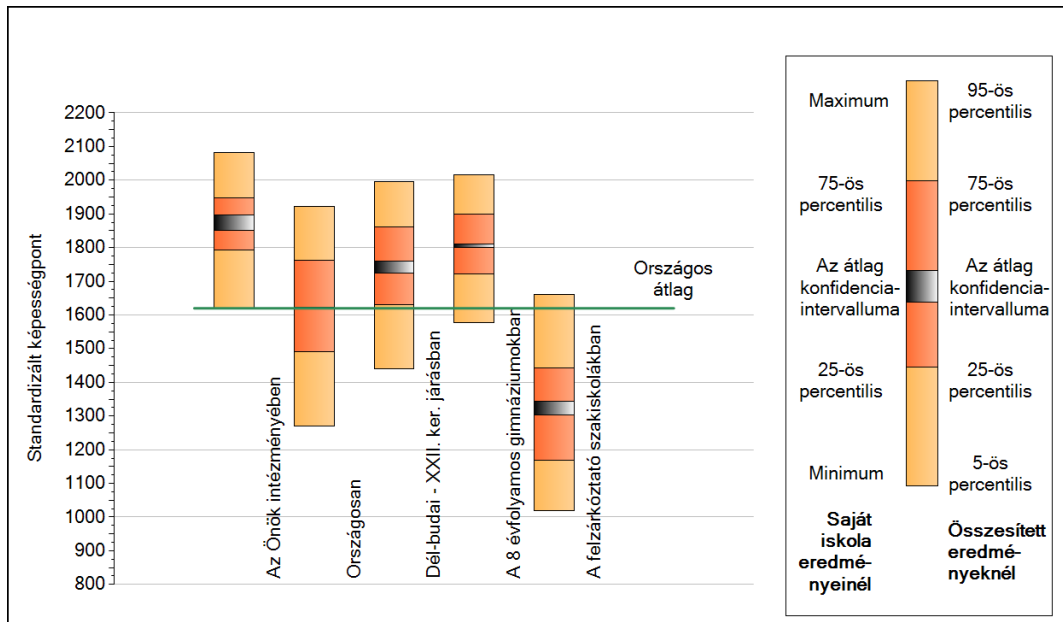
A tanulók átlageredménye és az átlag megbízhatósági tartománya (konfidencia-intervalluma)

Az Önök intézményében	1873 (1851;1897)
Országosan	1620 (1619;1621)
8 évfolyamos gimnáziumokban	1805 (1800;1811)
6 évfolyamos gimnáziumokban	1791 (1787;1794)
4 évfolyamos gimnáziumokban	1725 (1724;1727)
Szakközépiskolákban	1607 (1605;1608)
Szakiskolákban	1408 (1405;1411)
Felzárkóztató szakiskolákban	1322 (1304;1344)

1b

A képességeloszlás néhány jellemzője

A tanulók képességeloszlása az Önök intézményében és azokban a részpopulációkban, amelyekbe Önök is tartoznak

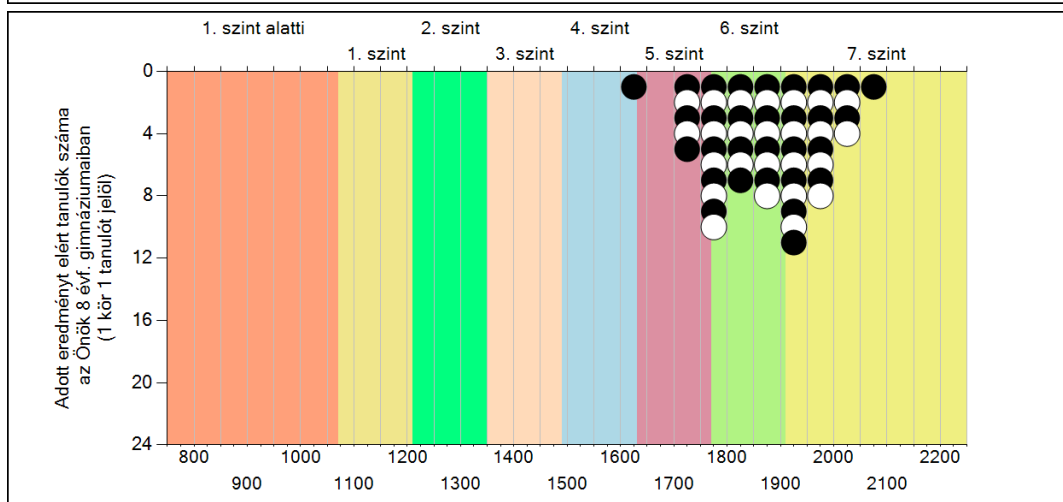
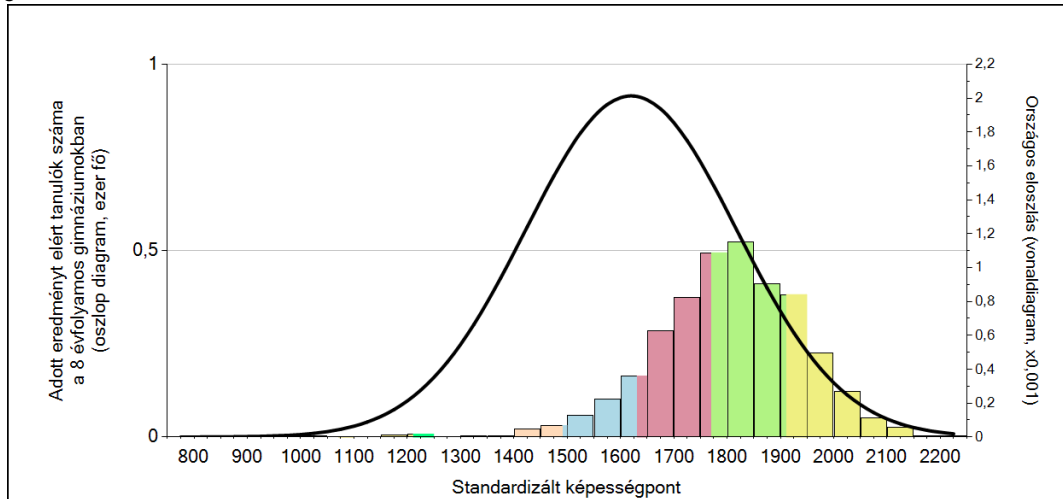


A tanulók képességeloszlása az egyes részpopulációkban

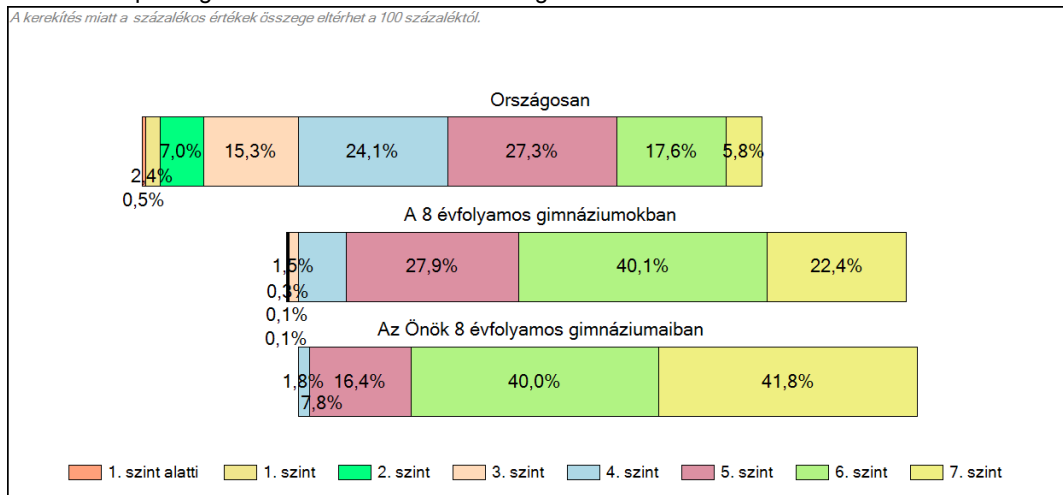
	Min. / 5-ös perc.	25-ös perc.	Átlag	(konf. int.)	75-ös perc.	Max. / 95-ös perc.
Az Önök intézményében	1617	1793	1873	(1851;1897)	1947	2082
Országosan	1270	1490	1620	(1619;1621)	1762	1922
Dél-budai - XXII. ker. járásban	1440	1631	1744	(1725;1761)	1861	1995
A 8 évfolyamos gimnáziumokban	1577	1722	1805	(1800;1811)	1899	2017
A felzárkóztató szakiskolákban	1018	1168	1322	(1304;1344)	1443	1661

1c Képességeloszlás

Az országos eloszlás, valamint a tanulók eredményei a 8 évfolyamos gimnáziumokban és az Önök 8 évfolyamos gimnáziumaiban

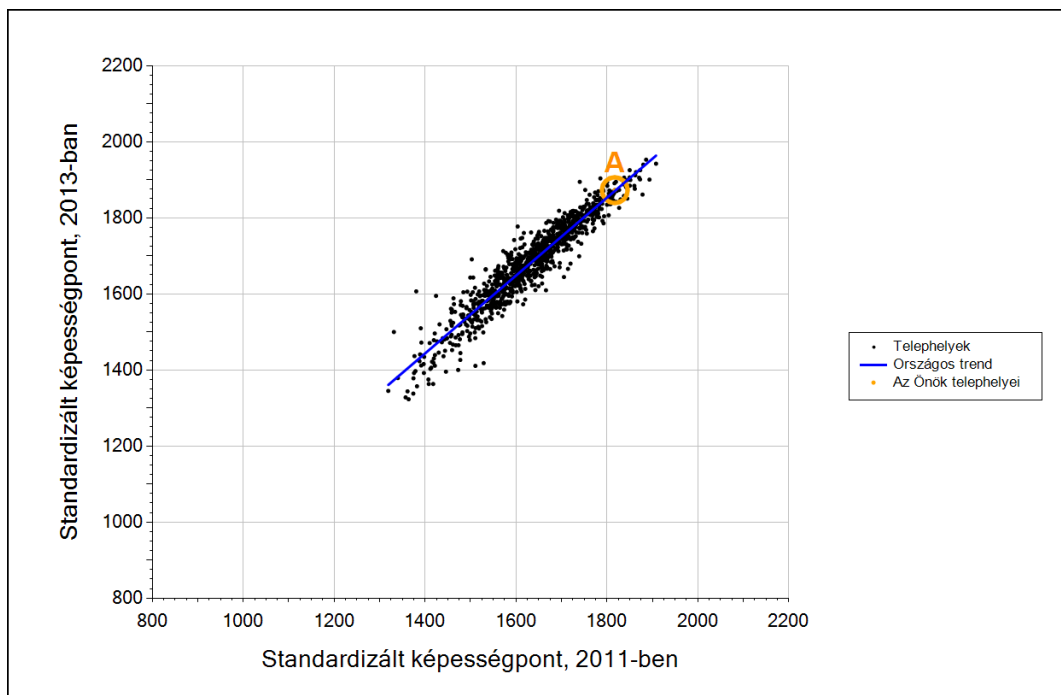


A tanulók képességszintek szerinti százalékos megoszlása



3b

Átlageredmény a tanulók korábbi eredményének tükrében telephelyenként



Telephelyeik eredménye a regressziós becslés alapján várható eredmény tükrében

A telephely	Telephelyük 2013-as átlageredménye	1873	(1851;1897)
	A telephely tanulóinak 2011-es átlageredménye	1817	(1787;1848)
	Várható eredmény az összes telephelyre illesztett regressziós egyenes alapján	1871	
	(a tényleges eredmény ettől nem különbözik szignifikánsan)		

* Csak azok a telephelyek szerepelnek az ábrán, amelyek esetében legalább a tanulók kétharmada és legalább tíz tanuló megírta a két évvel korábbi mérést, és amelyeken a korábbi eredménnyel rendelkező diákok e mérésbeli átlaga belesik az összes diák e mérésben elért képességátlagának konfidenciaintervallumába mindkét területen.